

**Francisco J. Godínez Servín**  
INGENIERO TOPOGRAFO



OBRAS PUBLICAS MUNICIPALES

P R E S E N T E.-

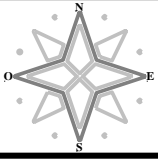
Francisco Javier Godínez Servín, Ingeniero Topógrafo, presento el

**REPORTE DE LOS TRABAJOS REALIZADOS EN EL MES DE AGOSTO DEL AÑO 2024.**

**Correspondientes a levantamientos topográficos con detalles significativos, solicitados por el director de obras públicas y personal del mismo departamento. Incluyendo Supervisión, Proyectos, asesoría técnica, cálculo de niveles para drenaje, cálculo de volúmenes, etc.**

**A t e n t a m e n t e.**  
Poncitlán, Jal. agosto del 2024.

\_\_\_\_\_  
ING. FRANCISCO JAVIER GODINEZ SERVIN.  
R.G.P. 1999825. R.P.E. 28 (10-8)

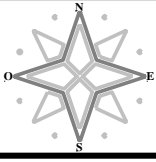


**Francisco J. Godinez Servin**  
INGENIERO TOPOGRAFO



Revisión del Desazolve y retiro de barrotes bajo dos muros localizados en el paso de un arroyo pluvial en San Jacinto, Mpio. De Poncitlán. Recomendando la colocación de dos líneas de tubos de diámetro de 1.20 m.



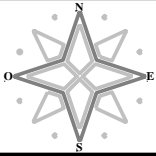


**Francisco J. Godinez Servin**  
INGENIERO TOPOGRAFO



Revisión del paso de un segundo arroyo pluvial en San Jacinto, Mpio. De Poncitlán. El cual fue aterrado y borrado, estando en proceso del retiro de la Malla Ciclón localizada sobre el arroyo, para su desazolve y colocación de dos líneas de tubos de diámetro de 1.20 m. para el cruce de la calle 16 de septiembre en la esquina con calle Arroyo.

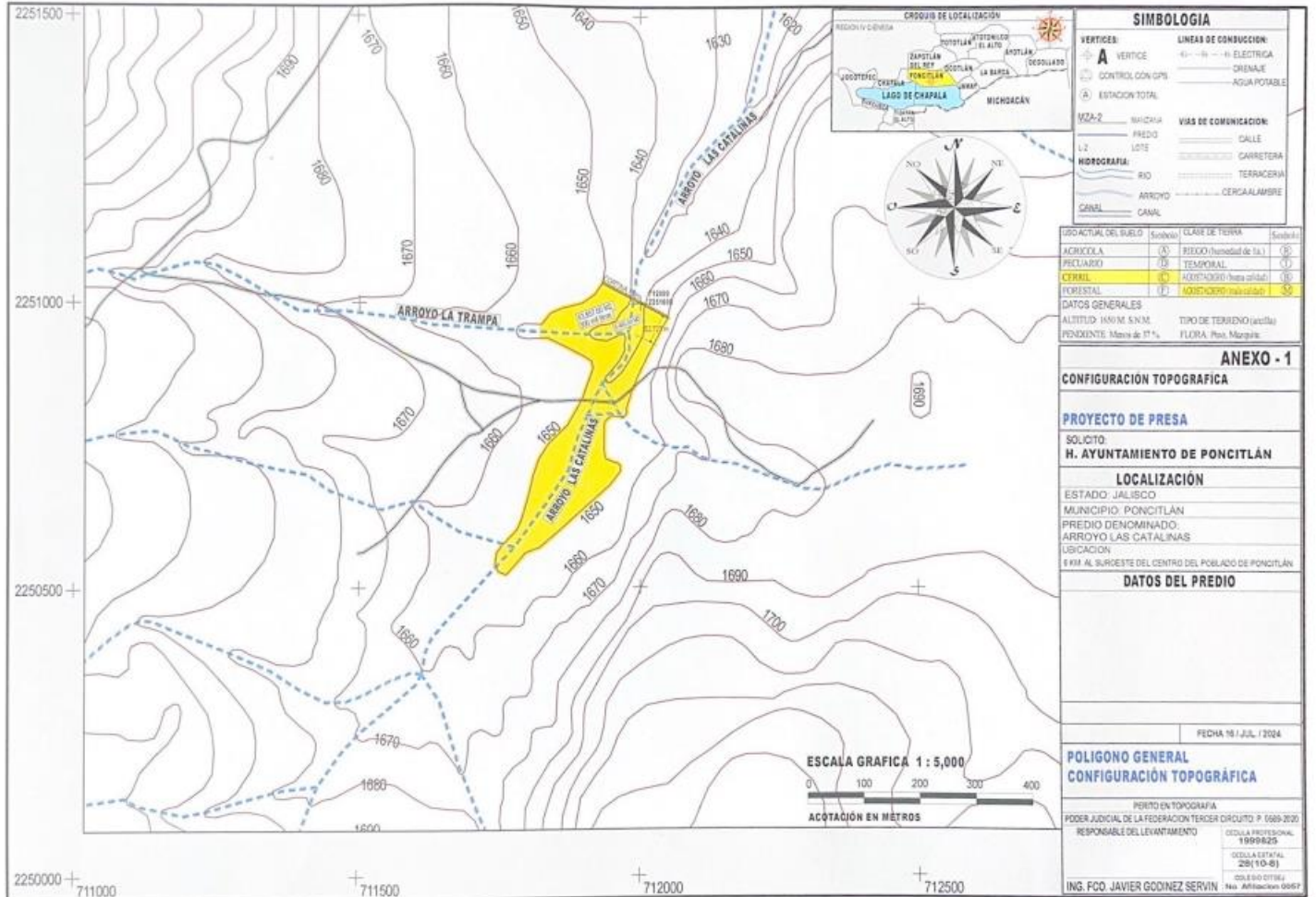


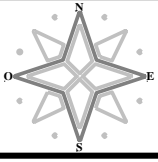


**Francisco J. Godínez Servín**  
INGENIERO TOPOGRAFO



Presa Arroyo Las Catalinas, San Sebastián en Poncitlán, Jalisco.

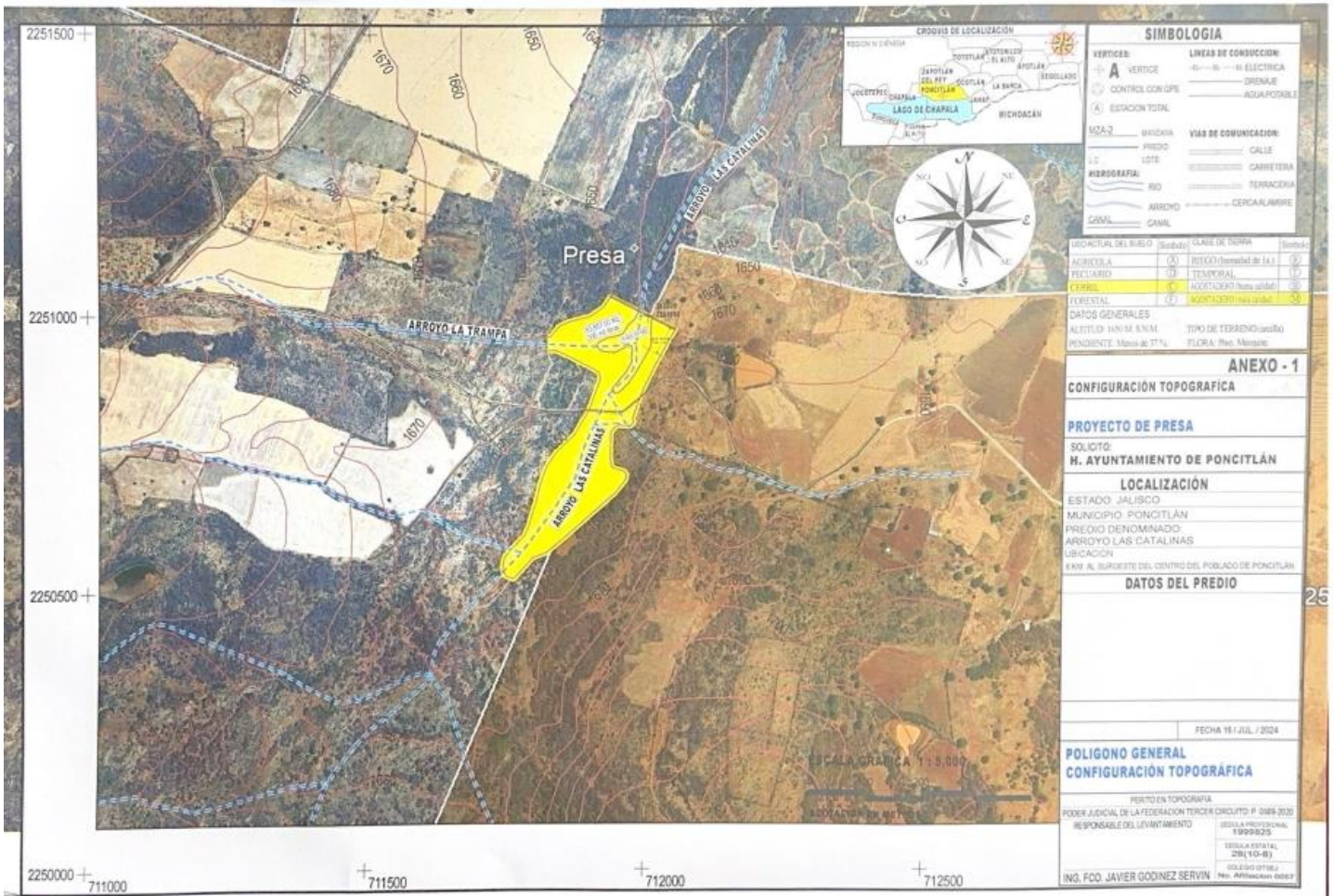


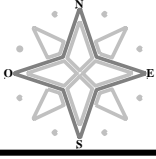


**Francisco J. Godínez Servín**  
INGENIERO TOPOGRAFO



Presa Arroyo Las Catalinas, San Sebastián en Poncitlán, Jalisco. Sobre Imagen de Google Earth.





# Francisco J. Godínez Servín

INGENIERO TOPOGRAFO



Levantamiento Topográfico del predio ocupado por la Iglesia de Chalpicote y una ampliación de la Superficie.

